

در صورت برخورد با کسی که ویروس کرونا دارد، چه کار کنیم؟

۴

بعد از آخرین تماس نزدیک با فرد بیمار ۱۴ روز مراقب این علائم باشیم

برای پیشگیری
از انتقال ویروس
از ماسک
استفاده کنید



۱ | تب؛ دو بار در روز دمای بدنتان را چک کنید.



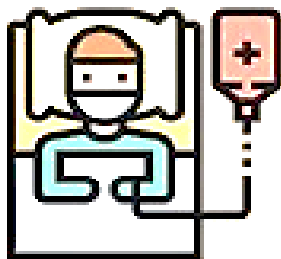
۲ | سرفه



۳ | تنگی نفس یا مشکل در تنفس.

۴ | سایر علائم اولیه مانند:

- لرز
- درد بدن
- گلو درد
- سردرد
- اسهال
- تهوع
- استفراغ
- آبریزش بینی



۵ | اگر به تب یا هر یک از این علائم مبتلا بودید، سریع به مراکز درمانی مراجعه کنید.

اگر علائم مذکور را ندارید، می‌توانید فعالیت‌های خود روزانه مانند رفتن به محل کار، مدرسه یا سایر مناطق عمومی را ادامه دهید.

توجه

تهیه کننده: سمیرا باقری

سوپروایزور آموزشی

اردیبهشت ۹۹