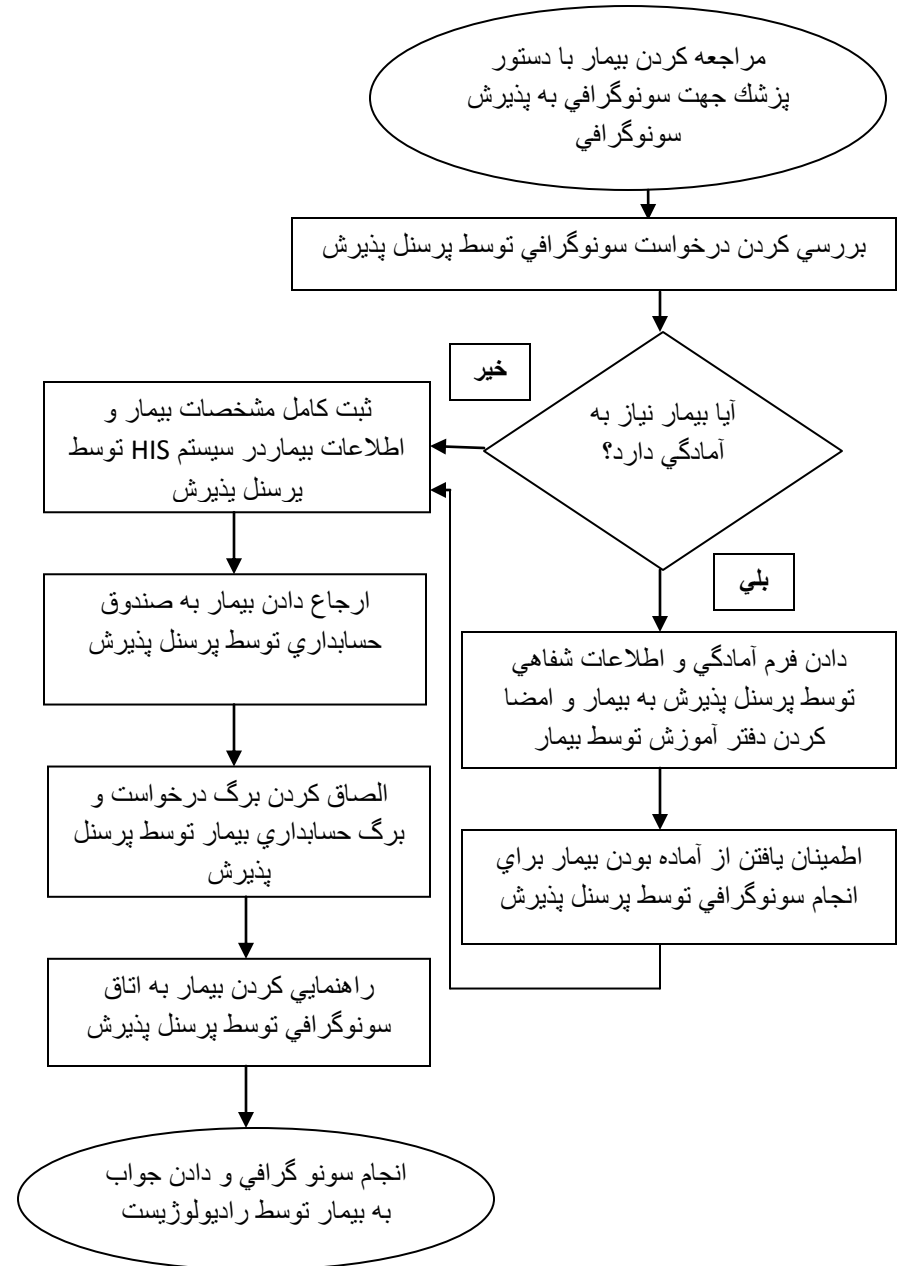
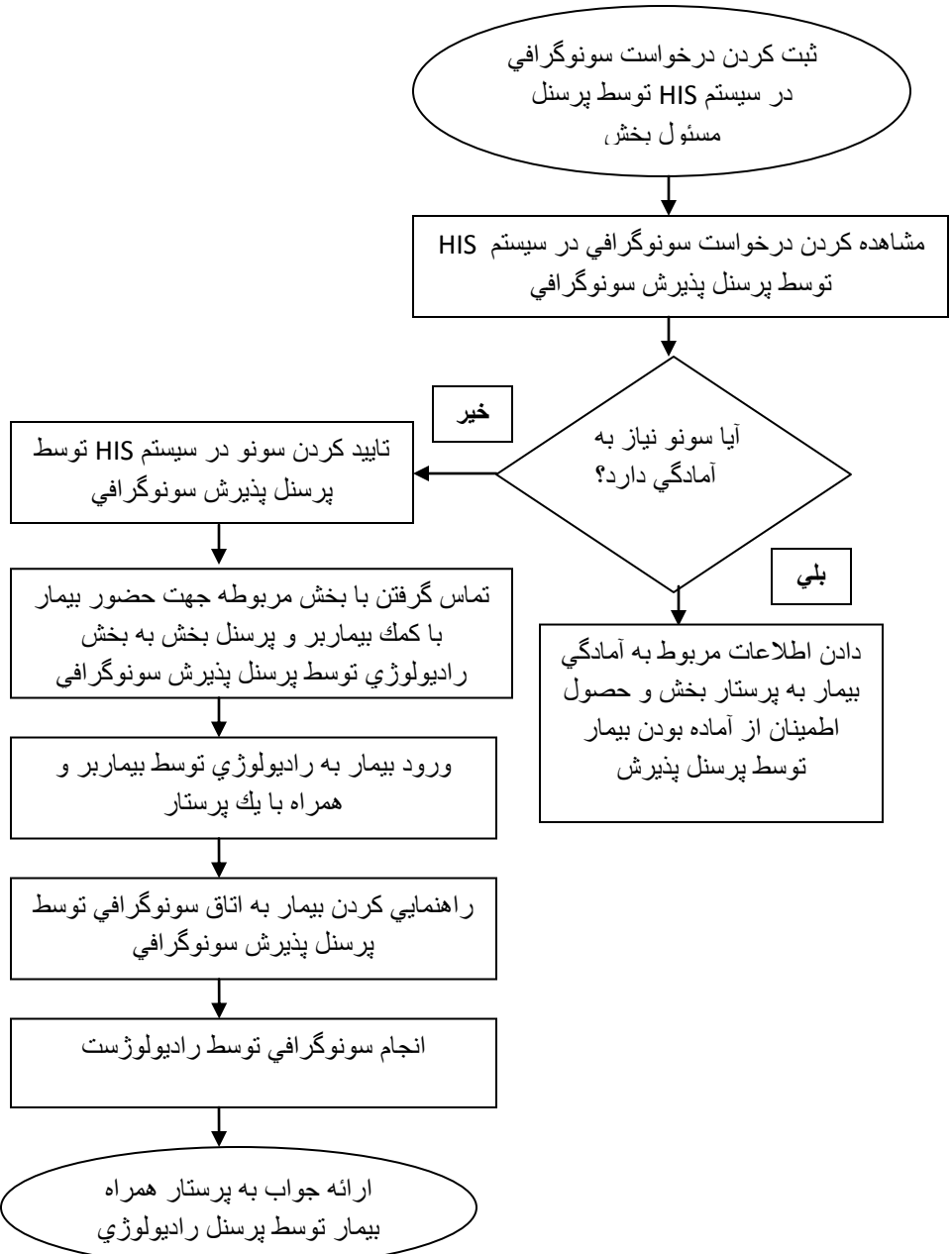


فرآیند پذیرش و انجام سونوگرافی سرپایی و بیماران بستری در بخش رادیولوژی

بیماران سرپایی



بیماران بستری



فرآیند پذیرش و انجام سونوگرافی سرپایی و بیماران بخش بستری در بخش رادیولوژی

بیماران بستری

شناسنامه فرآیند			
پرسنل رادیولوژی - پرسنل درمان - بیمار بر			صاحب/ صاحبان فرآیند
دستگاه سونوگرافی - سیستم HIS - سیستم کامپیوتر			تجهیزات
۲۰ دقیقه	زمان تقریبی اجرای فرآیند	بالینی <input checked="" type="checkbox"/> غیر بالینی <input type="checkbox"/>	نوع فرآیند

بیماران سرپایی

شناسنامه فرآیند			
پرسنل رادیولوژی - پرسنل پذیرش			صاحب/ صاحبان فرآیند
دستگاه سونوگرافی - سیستم HIS			تجهیزات
۲۰ دقیقه	زمان تقریبی اجرای فرآیند	بالینی <input checked="" type="checkbox"/> غیر بالینی <input type="checkbox"/>	نوع فرآیند